

# **LA LUZ**

**Ciencias Naturales 3° año básico**

# ¿QUÉ ES LA LUZ?

- Es una forma de energía, producida por transformaciones energéticas, que ilumina las cosas, las hace visibles y se propaga mediante partículas llamadas fotones.
- La luz porta energía basta enfocar los rayos del Sol con una lupa sobre un trozo de papel para quemarlo.

## II.- FUENTES DE LUZ

La luz proviene de cuerpos llamados fuentes de luz como una ampolleta, la luz de una vela o la luz del Sol.

Estas fuentes de luz pueden ser clasificadas como:

Fuentes de luz naturales y Fuentes artificiales

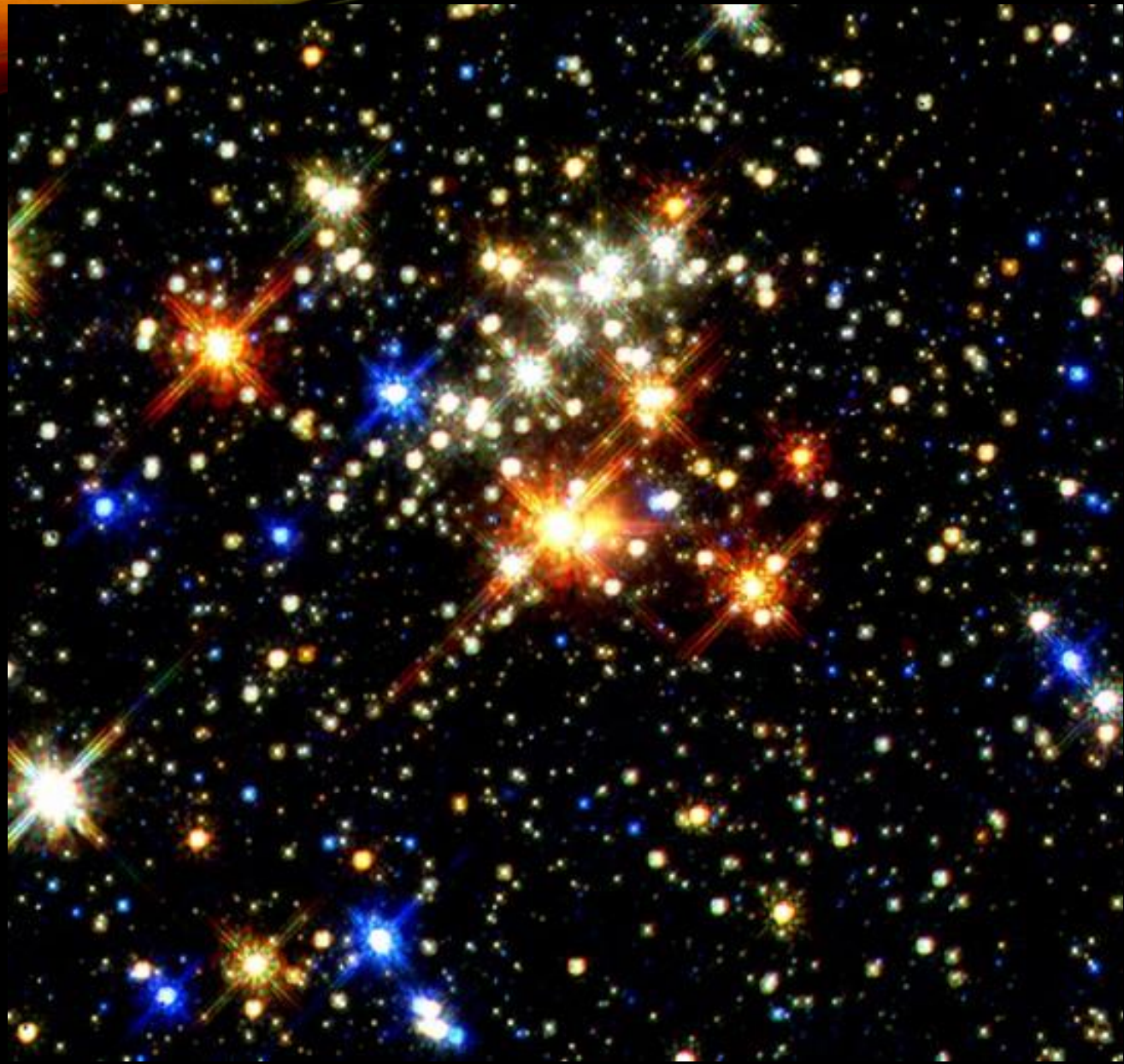
# FUENTES NATURALES

NO SON PRODUCIDAS POR EL  
HOMBRE O NO NECESITAN DE ÉL.  
EJEMPLOS SON LAS ESTRELLAS, EL  
FUEGO O UN RAYO.



**Una luciérnaga es una fuente de luz natural**







## FUENTES ARTIFICIALES

NECESITAN DE LA INTERVENCIÓN DEL HOMBRE PARA SER PRODUCIDAS, O SON FABRICADAS POR ÉL, COMO UNA AMPOLLETA, LOS TUBOS FLUORESCENTES O UN TELEVISOR.



La ampolleta es una fuente artificial







